

いずみかわ



青森市立泉川小学校

青森市浪館字泉川1-1

TEL 739-2111 FAX 739-2142

夜間・緊急用携帯 070-5597-8872

izumikawasyo@aomoricity.ed.jp

桜梅桃李 ～「増ゆ」(冬)と「張る」 (春)と「裂く」(咲く)～

校長 越田 強

「桜梅桃李(おうばいとうり)」という言葉があります。「さくら」「うめ」「もも」「すもも」の4種類の花を並べた言葉です。これらの花は、どれもきれいです。それぞれ独自の花を咲かせます。この「桜梅桃李」という言葉は、それぞれの花の美しさを認めてそのよさを生かすという意味です。

また、美しい実もつけます。どれも私たちを楽しませてくれることは同じですが、花びらの形も咲き方も、実の味もそれぞれみんな違います。花は謙虚に咲き、心を和ませてくれます。でも、決してでしゃばりません。独自の花を咲かせながらも調和しています。花のように一人一人の違いとよさを大切に、全員が仲よくできるようにと願っています。

私たち人間も同じです。同じ人などいません。双子であって似ていても、全く同じではありません。それぞれがよいところをもっています。同じでないからよいのです。昔から「十人十色(じゅうにんといろ)」とか「蓼(たで)食う虫も好き好き」ということわざがあります。色で言えばみんな違う色なのだということ、「蓼(たで)」という苦い植物を好む虫もいるということです。また、「みんなちがって みんないい」という詩の一節も有名で、聞いたことがあると思います。

昔のアメリカには「奴隷制度」があって、同じ人間なのに差別されていた時代がありました。昔の日本でも「身分制度」があり、違う身分の人と結婚できなかつたり、自分のしたい仕事ができなかつたりしていたことがありました。とても残念なことです。悲しい過去です。でも、今は違います。人は皆、生まれながらにして平等です。平等というのは、全く同じように扱うということではありません。それぞれに合った扱いをするということです。違いを認め合い、そのよさを生かすことが「桜梅桃李」であり、大切なことです。

間もなく、寒い冬が終わり暖かい春を迎えます。寒い冬でも、雪の下で暖かい春を待ち、美しい花を咲かせるためにじっと待っている植物がいます。でも、ただ待っているのではなく、立派な大きくて美しい花を咲かせるために、エネルギーを蓄える努力をしています。

目に見えないけれどエネルギーを増やす努力をし、大きな体をつくる季節が「増ゆ」(冬)です。エネルギーがどんどん増えてくると、体の中にエネルギーが溜まり体が張ってきます。その張ってくる季節が「張る」(春)です。張って張って体が耐え切れなくなると裂けてしまいます。その状態が「裂く」(咲く)です。

4月には、6年生は中学生に、1年生から5年生までは、1年ずつ進級し、新しい1年生を泉川小学校に迎えることとなります。大切なことは4月になれば進級することではなく、今の学年のエネルギーを体全体に蓄えてパンパンに張って、春には見事に咲きほこれるように準備万全の状態にしておくことです。背中を丸めポケットに手を入れては、エネルギーが溜まりません。寒さに負けず元気に体を動かし、目標に向かって計画的に1年の復習やまとめができるように頑張りたいと思います。

心と体と頭脳を鍛え、一回りも二回りも大きくなり、自分だけの花を咲かせる準備をするのがこれからの時期です。



3月の行事予定

【学年末休業・学年始休業】

3/27(水)～4/7日(日)

- 1日(金) 6年生を送る会
教育振興会会計監査会
- 4日(月) 第3回安田児童館運営委員会
- 5日(火) 全校朝会
教育振興会役員会(15:00-16:00)
- 7日(木) 委員会活動(5年のみ)
※6年6時間授業
- 8日(金) 大掃除(全校 14:20 下校)
- 11日(月) 外国青年訪問
- 12日(火) 謝恩式(15:30-16:10)
- 13日(水) スクールカウンセラー来校(13:30-16:30)
西中学校卒業式 10:00-
- 14日(木) 5・6年6時間授業
卒業証書授与式 予行
- 19日(火) 卒業証書授与式
- 20日(水) 「春分の日」
- 21日(木) 委員会活動(5年のみ)
- 25日(月) 外国青年訪問
- 26日(火) 修了式・離任式 ズック洗いの日



<4月の主な行事予定> 2/22現在

- 5日(金) 新6年生出校日 ※9:00 出校
- 8日(月) 新任式・始業式・入学式
- 9日(火) 1年2時間授業 聴力(5年)
- 10日(水) 1年2時間授業 聴力(3年)
- 11日(木) 身体計測(4～6年) 1年3時間授業
委員会活動(組織会)
- 12日(金) 1年給食開始
身体計測(1～3年特支)
- 15日(月) 聴力(2年・特支)
- 16日(火) 避難訓練 5年内科検診
- 17日(水) 尿検査① 1年4時間授業
- 18日(木) 全国学力・学習状況調査(6年)
4年内科検診
- 19日(金) 6年内科検診
- 24日(水) 交通安全教室
- 25日(木) 50周年記念第1回実行委員会
- 26日(金) 参観日 ※全校5時間授業
- 29日(月) 「昭和の日」



学力・学習状況調査結果について

5年生は社会科・理科で県及び市平均を上回り、6年生は実施した教科全て全国・県平均を上回っていました。5学年の青森県学習状況調査は今年度をもって終了するそうです。1月実施の「学力テスト」の個別結果は、後ほどお渡しします。結果をもとに復習をし、学習内容をしっかり身に付けて、新学年へと進級させていただきます。

「6学年全国学力学習状況調査」(4/18 実施)

「5学年青森県学習状況調査」(8/30 実施)

	国語	算数	理科
本校	71.0	66.0	今年度 実施なし
青森県	70.0	63.0	
全国	67.2	62.5	

	国語	社会	算数	理科
本校	67.4	67.5	58.6	66.5
青森市	67.7	66.5	61.1	65.8
青森県	63.7	63.3	58.3	61.7

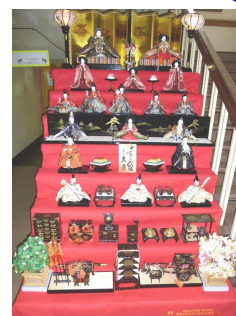


モヤヒルズスキー教室

今年度のスキー教室は少雪でしたがどの学年も天気に恵まれ、6年生は1/30(火)、5年生は2/5(月)に、4年生は2/13(火)に実施することができました。4年生にとっては、初めてのスキー教室でしたが、思いっきり楽しめたようです。6年生も小学校生活最後のスキー教室を満喫しました。今回もたくさんのボランティア(保護者)の御協力がありました。ありがとうございました。

ひな人形飾りました

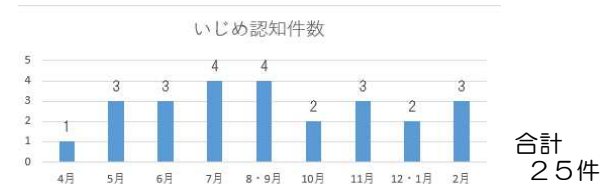
昭和63年度の卒業記念品の「ひな人形」を現在、中央階段の横に飾っています。日本古来の伝統行事を子供たちに知ってほしいと思います。今年度も学校支援ボランティアの方々が飾ってくれました。とても助かりました。



1F 中央階段前

いじめ防止のために

今年度も残すところあと1か月となりました。学年のまとめや進級・進学に向けての心構えなど、どの学年も大事な月となります。どの子もいじめ等で嫌な思いをしたり、悩んだりすることがないように、学年内や全体で情報交換を行い、見守りを強化していきます。



◇今年度の卒業記念品として、折りたたみテーブル台車1台を買っていただきました。長机の保管及び学校行事等の利用の際にとっても便利なものです。大事に使わせていただきます。ありがとうございました。

◇保護者アンケート(学校評価)には、貴重なご意見をいただきありがとうございました。2月20日にアンケート結果を配付させていただきました。今後の学校運営及び教育活動に生かして生きたいと思えます。また、気になること、心配なこと等ありましたら、いつでもお気軽に御連絡ください。